

VILLA

URBANA

1

TAGLIO: QUADRILOCALE

SUPERFICIE VILLA: 136.40 MQ

SUPERFICIE GIARDINO: 625.40 MQ

SUPERFICIE PATIO: 32.60 MQ

SUPERFICIE CANTINA: 6.50 MQ

SUPERFICIE COMMERCIALE: 155.00 MQ

CAMERE DA LETTO: 3

BAGNI: 2

LAVANDERIA: 1

CUCINA: ABITABILE OPPURE **CUCINA + ZONA LIVING:** OPEN SPACE

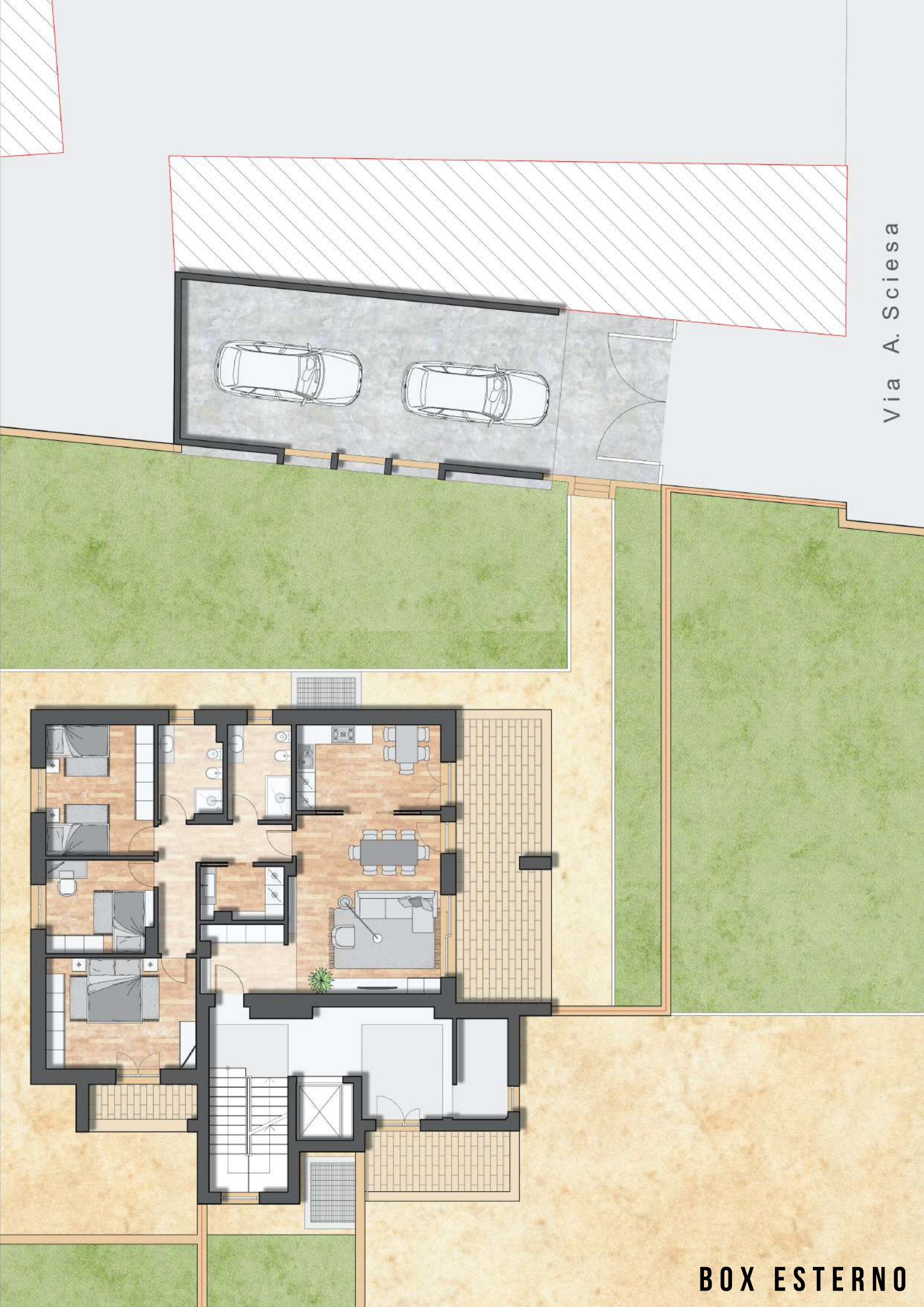
BOX ESTERNO: SU RICHIESTA



QUADRILOCALE

PIANO TERRA

Via A. Sciesa



BOX ESTERNO